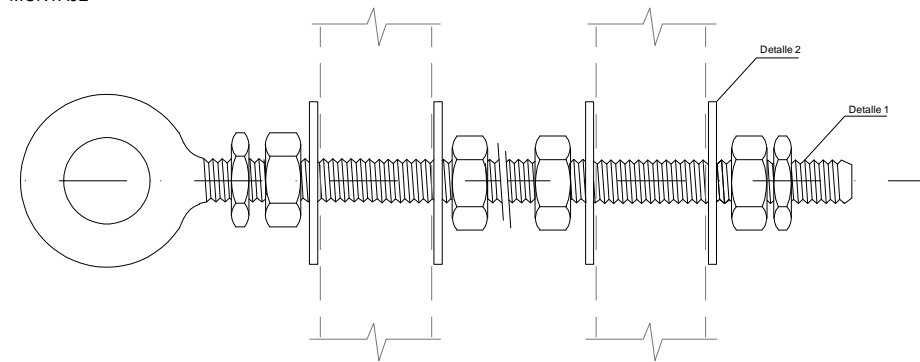
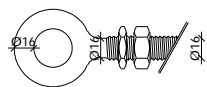
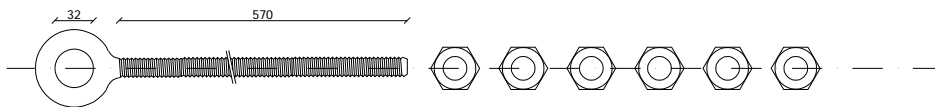


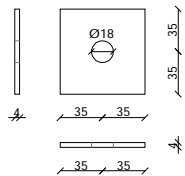
MONTAJE



DETALLE 1



DETALLE 2



REFERENCIAS:

N°	DESCRIPCION	CANT.	MATERIAL
1	Perno con ojal Ø16 x 570 c/ 4 tuercas y 2 contratuercas	1	Acero galv.
2	Planchuela 70 x 70 x 4	4	Acero galv.

NOTA:  
Medidas expresadas en milímetros

MODIFICACIONES A LA VERSION 03/04  
1) SE DETALLA DIAMETRO DEL NUCLEO DEL PERNO  
2) SE CODIFICA PLANO SEGUN CODIGO DE MATERIAL

MODIFICACIONES A LA VERSION 12/08  
1) SE AGREGA ESQUEMA DE MONTAJE  
2) SE AGREGA CUADRO DE REFERENCIAS  
3) SE MODIFICA TEMA DEL PLANO, SE AGREGA 1 CONTRATUERCA

**UTE** GERENCIA SECTOR  
PROYECTOS Y NORMALIZACION  
**GERENCIA DIVISION REDES DE DISTRIBUCION**

Palacio de la Luz Piso 5 Tel 2090560 Fax 2083084 Email [nordis@ute.com.uy](mailto:nordis@ute.com.uy) - [pcya.red@ute.com.uy](mailto:pcya.red@ute.com.uy)

PLANO NORMALIZADO  
PERNO CON OJAL Ø16 PARA AMARRE EN CRUCETA DOBLE (SIN TUERCA CON OJAL)

TEMA	HERRAJE PARA LINEAS AEREAS DE MT	N° PLANO	ESCALA
			---

FECHA	TECNICO	DIBUJANTE	CODIGO
VERSION ORIGINAL 03/2004	MARCELO PEREZ	VALENTINA CAL	054102/02
VERSION ACTUAL 09/2017	FILOMENA RAVA	SANTIAGO ARBUET	SUPERVISOR
ARCHIVO	ARCHIVO		FILOMENA RAVA